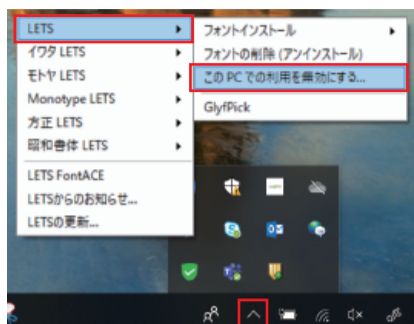
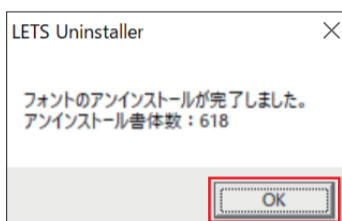
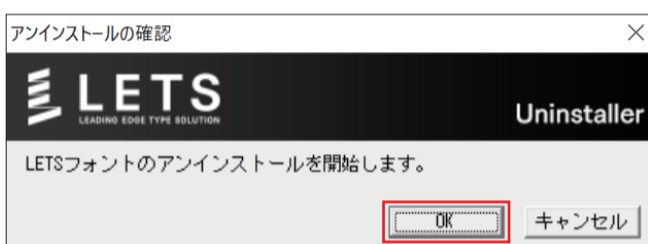
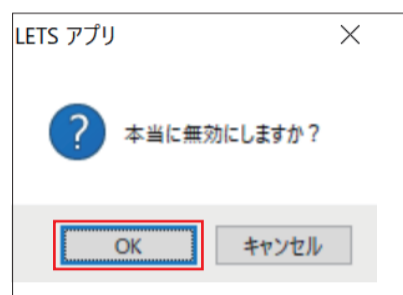


利用しないPCからフォントファイル・LETSアプリをアンインストールする

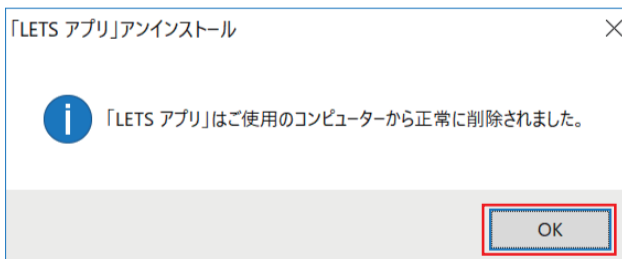
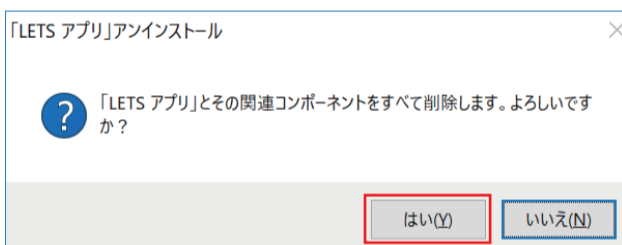
①PCのタスクバー(通知領域)からLETSアプリをクリックし、[LETS] > [このPCでの利用を無効にする] を選択します。



②フォントのアンインストーラーが起動します。案内に従いフォントのアンインストールを行ってください。



③続けて、LETSアプリのアンインストーラーが起動します。案内に従いLETSアプリのアンインストールを行ってください。



LETSアプリのアンインストールが完了しました。

新たに利用するPCにLETSアプリをインストールする

LETS会員サイト(<https://lets-member.jp/users/login>)にログインし、LETSキーとLETSスタートキットをダウンロードのうえ、LETSアプリをインストールします。

※尚、ログインの「パスワード」が分からない場合、ご契約管理者様へご確認いただく、もしくは、画面左下の「パスワード再設定・お忘れの方はこちら」で再設定をお願いいたします。



LETSアプリのインストール手順については以下のサイトをご参照ください。

<http://lets-site.jp/startkit/install/>